



## ホテルメトロポリタン 秋田

https://akita.metropolitan.jp/

〒010-8530

秋田市中通7-2-1

TEL:018-831-2222

FAX:018-831-2290

front@metro-akita.co.jp

	東京駅	仙台空港	青森空港
	約450分	約200分	約180分
	約230分	約170分	約240分



## Guest Room 総客室数: 247

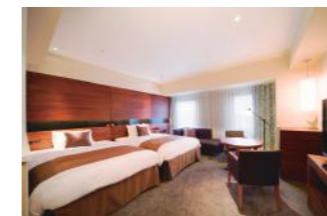
チェックイン 15:00    チェックアウト 11:00

室タイプ	客室カテゴリー	広さ (m <sup>2</sup> )	ベッドサイズ (cm)	最大利用人数	室数	フロア
SGL	スタンダードシングル	15.2	130×195	1	33	本館5~8F
	デラックスシングル	19.4	140×195	2	20	本館5~9F
	ノースウィングシングル	18.4	140×200	1	46	NW3~9F
TWN	スタンダードツイン	23	120×195	2	43	本館5~9F
	デラックスツイン	27.3	120×203	3	9	本館5~9F
	エグゼクティブツイン	30	120×195	2	1	本館9F
	ノースウィングツイン	21.8	100×200	2	30	NW3~9F
	コーナーツイン	33.2	120×203	3	6	NW3~8F
	コンセプトツイン	33.2	120×203	3	1	NW9F
	コンセプトコーナーツイン	35.6	120×200	4	6	NW3~8F
	モデレートツイン	31.7	120×203	3	4	NW9F
	スーペリアツイン	37.2	120×203	4	3	NW9F
DBL/KING	ダブル	27.2	170×195	2	6	本館8~9F
	ノースウィングダブル	21.8	200×200	2	33	NW3~9F
スイート	ジュニアスイート	46	140×195	2	2	本館9F
	ノースウィングスイート	58.6	140×200	2	1	NW9F
ユニバーサルルーム	ユニバーサルツイン	30	120×195	2	1	本館5F
	ノースウィングユニバーサルツイン	36.8	120×203	3	2	NW3F

\*チャイルドポリシー: 11歳迄。添寝の場合無料。ベッド利用の場合大人と同料金

\*サービス料: 10%

\*NWは全室禁煙



## Restaurants & Bars

店舗名	ジャンル	席数	個室	
			個室数	最大人数
ダイニング万葉	秋田旬彩創作料理	96	6	20
マゴコロミエールテラス	バイキング	118	2	20

## Meeting & Banquet Rooms

分類	室名	仕切	階数	面積 (m <sup>2</sup> )	天井高 (m)	スタイル別収容人数(名)			
						正餐	立食	スクール	シアター
大宴会場	グランデ	可	本館3階	500	6	360	450	400	700
中宴会場	ジュエル	可	本館3階	340	3	200	250	230	430
小宴会場	こまち	不可	本館3階	78	2.5	45	50	50	90
	しらかみ	可	本館3階	38		20			
	ルーチェ	可	本館4階	114		60	70	72	120
チャペル	ストラダ	不可	本館4-5階	100				60	
小宴会場	けやき	可	本館4階	78	2.5	40	50	54	108
	さくら	不可	本館4階	78		40	50	54	108
	わかすぎ	不可	本館4階	70		36	40	45	80
	ルナ	可	本館4階	46		22	20	45	60
	ベガ	不可	本館4階	27		10			
	ステラ	不可	本館4階	20	6				

### 施設案内

**【秋田駅ビル】トピコ**  
 [1階フロア]7:00~22:00  
 [2階フロア]8:00~20:00  
 [3階フロア]8:00~22:00

**【秋田駅ビル】アルス**  
 [B1~2階フロア]  
 10:00~20:00

**駐車場**  
 [277台]第一/第二駐車場

**コンビニエンスストア**  
 [セブンイレブン]24時間

### その他サービス



### OFFICIAL SITE

