

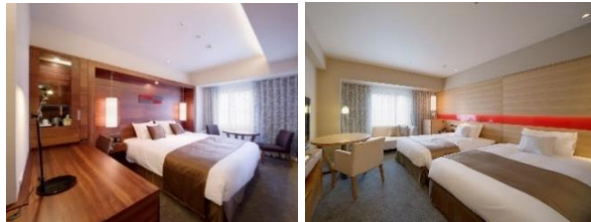
# 本館

與車站連結的便利性、以及沈穩大方的設計風格、  
展現出成熟質感的空間氛圍。  
請您在這安心、安眠的約定下舒適的私人空間裡輕鬆度過。

## 客房

舒適愜意中增添著富足的寧靜

將秋田蒔為設計題材的窗簾和民間工藝品、  
以及充分融入鄉土風情的摩登客房、營造出  
舒適沈穩且親民的升等空間氛圍。  
無論商務或旅遊、都可以輕鬆地依自己需求  
而使用。  
在這個身心都能得到療癒的私人空間裡享受  
一段舒適的宿泊時間。



## 餐廳



道地的中華料理餐廳

「上海樓酒家」

請品嚐使用精選魚翅所料理而成、從豪華套  
餐到大眾化的中華料理。

可盡情享受秋田應時美味的餐廳

「萬葉廚坊」

使用秋田的食材做出和洋折衷的料理、提供  
賓客們在這優雅極品的空間中享受、是處嶄  
新風格的廚坊。

## 宴會廳

以優雅的空間  
以及細心的服務品質來迎接各位賓客

有設備充實高貴氛圍的宴客大廳。也有可  
舉行會議・演講會以及紀念派對、少人數  
的餐會等等、可滿足賓客需求的大中小宴  
會廳任您挑選。



## 購物/免稅

空閒時間購物

鄰近的車站大樓設有免稅店。  
營業時間為上午10點至晚上8點。

# 別館 (NORTH WING)

可親身感受秋田之美的質感客房  
在這表現出四季美景的客房設計中享受溫馨的宿泊時光。

## 客房

讓您還想繼續回味這新的秋田時間

將秋田的四季景色和當地的傳統工藝技術融  
入了客房設計中、營造出一種懷舊且溫馨的  
特別氛圍。  
備齊最新設備、具有時尚感的「新秋田」北  
館將幫助您擁有一段充滿秋田風情的旅程回  
憶。

《4款客房風格設計～秋田四季～》

春/HANAKAZARI【花飾】

可感受到暖春的千秋公園櫻花

夏/YAMANAMI【山列】

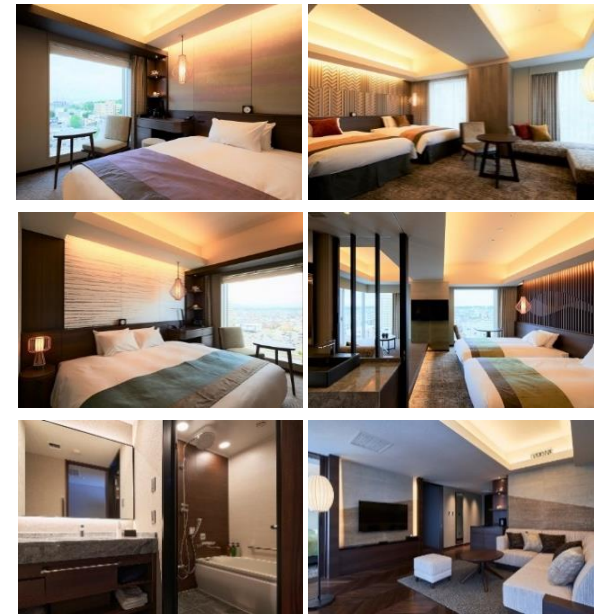
出羽山地的雄偉山脈

秋/MINORI【豐實】

秋田豐實多產的高原台地

冬/YUKIAKARI【雪燈】

橫手雪窯的溫馨感



## FITNESS GYM

「JEXER LIGHT GYM」

隨時可以鍛鍊體格

24小時營業的健身室。  
當您住宿期間隨時可以使用健身室。  
提供您可以盡情鍛鍊及伸展的空間。  
讓您的宿泊假期更為充實。





# 《JR東日本大都會大飯店 秋田》



【本館】



【別館 (NORTH WING)】



## ～ 秋田四季 ～

春



夏



全年



冬



秋



**HOTEL  
METROPOLITAN**  
AKITA JR-EAST



## JR東日本大都會大飯店 秋田

〒010-8530 秋田縣秋田市中通7丁目2-1  
TEL +81 18-831-2222 / FAX +81 18-831-2290  
<https://akita.hotel-metropolitan.com>  
<https://akita.hotel-metropolitan.com/tw/>